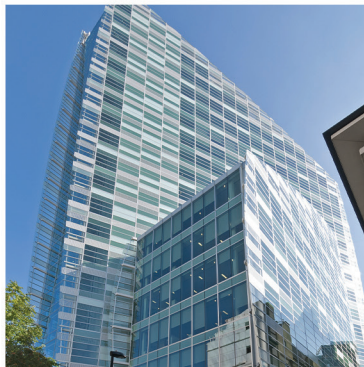


# SPECIALISTI IN INCOLLAGGIO



VETRATE ISOLANTI



FACCIE STRUTTURALI



FACCIE VENTILATE



PROTEZIONE AGENTI ATMOSFERICI







## Indice

**Sigillanti e prodotti per facciate ventilate**

4

**Sigillanti per facciate strutturali**

5

**Sigillanti e prodotti per vetrate isolanti**

6

**Sigillante per parapetti**

10

**Sigillanti monocomponenti**

11

**Schiume e adesivi poliuretanic**

17

**Accessori per sigillatura**

20

**Nastri per la posa certificata**

24



## Sigillanti e prodotti per facciate ventilate

### DOWSIL™ 896 PanelFix

Il sistema PanelFix di Dow è stato appositamente progettato per l'adesione elastica dei pannelli di facciata ventilata, sia per edifici residenziali che commerciali in nuove costruzioni e progetti di ristrutturazione.

Adatto per applicazioni interne ed esterne. Controllo del processo produttivo e supporto con garanzia decennale, tramite programma qualità Dow Quality Bond.

SCHEDA TECNICA

SCHEDA DI SICUREZZA

VIDEO INSTALLAZIONE

### PRODOTTI CHE COMPONGONO IL SISTEMA:

#### 896 PanelFix di DOWSIL™

È un adesivo siliconico elastico a polimerizzazione neutra monocomponente specificamente progettato per le applicazioni di incollaggio di pannelli che richiedono alta resistenza e gestione veloce.

Garantisce forza di adesione immediata dopo l'applicazione e un'adesione ad alta resistenza quando è completamente polimerizzato.

Garantisce inoltre una buona adesione a una gamma di substrati come alluminio, ceramiche, FRC (fibre-reinforced cement, cemento rinforzato con fibre), HPL (high-pressure laminates, laminati ad alta pressione), pannelli composti basati su alluminio, pannelli in lana minerale prefabbricati, ecc.

COLORI: BIANCO, NERO

FORMATI: SACCHETTO 600 ML

#### PanelFix Tape di DOWSIL™

È un nastro di pre-incollaggio per il fissaggio temporaneo di pannelli di facciata durante il processo di polimerizzazione dell'adesivo siliconico e consente di raggiungere lo spessore minimo del giunto adesivo.



## Sigillanti per facciate strutturali

### DOWSIL™ 993

DOWSIL™ 993 per vetrate strutturali è un sigillante siliconico bicomponente neutro sviluppato appositamente per l'incollaggio strutturale di vetro, metallo e altri componenti per l'edilizia.

Alcossilico neutro; polimerizza a temperatura ambiente, producendo una piccola quantità di alcool.

Oltre ad assicurare un'ottima adesione, senza bisogno di primer, su una vasta gamma di substrati per l'edilizia, il Sigillante DOWSIL™ 993 offre proprietà fisiche di alto livello in un ampio intervallo di temperature.

Il prodotto conserva inalterate le proprietà adesive e meccaniche post- invecchiamento come illustrato nella Guida tecnica EOTA:

- 1000 ore di esposizione alle radiazioni ultraviolette con immersione in acqua calda (ISO DIS 11431)
- Resistenza allo spruzzo salino (ISO 9227 NSS)
- Resistenza a SO<sub>2</sub> (ISO 3231)
- Resistenza alle temperature estreme (ISO 8339)

Certificato con marchio CE (ETA 01/005) come sigillante per vetrate strutturali in accordo alla normativa ETAG002, le linee guida tecniche europee per le vetrate strutturali con livello di certificazione 1 (controllo della qualità esterno), valido in tutti i paesi dell'UE. Conforme ai requisiti per le vetrate strutturali previsti nelle normative PrEN13022, SNJF VEC e nelle specifiche tecniche generali cinesi GB-16776.



### DOWSIL™ 895

DOWSIL™ 895 è un sigillante siliconico monocomponente a polimerizzazione neutra, appositamente progettato per l'incollaggio strutturale di vetro, metallo e altri componenti per l'edilizia. Può essere usato anche per l'adesione di elementi rigidi a pannelli per l'edilizia e per altre applicazioni analoghe.

Alcossilico neutro; polimerizza a temperatura ambiente per esposizione al vapore acqueo presente nell'aria.

Durante la polimerizzazione rilascia una piccola quantità di metanolo. Il Sigillante DOWSIL™ 895 presenta proprietà fisiche e di adesione di alto livello che permangono anche dopo l'invecchiamento, come illustrato in dettaglio dall'EOTA.

Certificato con marchio CE (ETA 01/0005) come sigillante per vetrate strutturali in accordo alla normativa ETAG002, le linee guida tecniche europee per le vetrate strutturali con livello di certificazione 1 (controllo della qualità esterno), valido in tutti i paesi dell'UE. Conforme ai requisiti per le vetrate strutturali previsti nelle normative PrEN13022, SNJF VEC e Vi-VEC.

COLORI: BIANCO, NERO, LIGHT GREY, MIDDLE GREY

FORMATI: CARTUCCIA 310 ML / SACCHETTO 600 ML / FUSTINO 20 L / FUSTO 250 KG





# Sigillanti e prodotti per vetrate isolanti

## DOWSIL™ 3363

DOWSIL™ 3363 è un sigillante siliconico bicomponente secondario ad alta resistenza **sviluppato appositamente per applicazioni ad alto carico, quando l'uso di sigillanti tradizionali con minor resistenza richiederebbe giunti di dimensioni maggiori.**

Questo prodotto consente di risparmiare riducendo le dimensioni dei giunti in applicazioni di vetrate isolanti ad alto carico, come in presenza di vento forte in edifici alti, possibilità di uragani, vetro curvato a freddo o carichi con forte impatto, ad esempio l'esplosione di bombe. Poiché il riempimento di giunti di dimensioni più piccole richiede meno tempo, la produttività risulta migliore.

Tra le principali caratteristiche ci sono:

- Conforme ai requisiti CEKAL
- Riduzione delle dimensioni dei giunti fino al 30% grazie all'elevata resistenza progettuale di 0,21 MPa
- Adatto per vetrate doppie e triple con gas
- Caratteristiche strutturali idonee per l'impiego come sigillante secondario per vetrate isolanti in applicazioni di vetratura strutturale
- Adesione eccezionale su un'ampia gamma di substrati, tra cui vetri smaltati e riflettenti, distanziatori in alluminio e acciaio e diversi materiali plastici

## DOWSIL™ 3362

DOWSIL™ 3362 è un prodotto siliconico bicomponente a reticolazione neutra, **specificatamente sviluppato per i pannelli in vetro con doppia barriera.**

Le elevate prestazioni di questo prodotto lo rendono particolarmente indicato per le seguenti applicazioni:

- Pannelli in vetro isolanti per uso residenziale e commerciale
- Pannelli in vetro isolanti esposti a livelli elevati di radiazioni ultraviolette
- Pannelli in vetro isolanti costituiti da tipologie di vetro speciali
- Pannelli in vetro isolanti esposti a calore e umidità elevati
- Pannelli in vetro isolanti esposti a temperature basse
- Pannelli in vetro isolanti utilizzati per vetrature strutturali



- Conforme alla norma EN 1279-3 (Parti 4 e 6) e alla norma EN 13022
- Polimerizzazione senza produzione di sostanze corrosive
- Rapidi tempi di polimerizzazione
- Eccezionale resistenza ai raggi ultravioletti.(UV) e all'ozono
- L'alto modulo riduce la sollecitazione sul sigillante primario, rendendolo particolarmente adatto a vetrate isolanti con gas

# Sigillanti e prodotti per vetrate isolanti

## EMCEPREN 200

Sigillante poliuretano bicomponente senza mercurio, con proprietà adesive eccellenti, esente da solventi a differenza di tutti i tipi di sigillante per vetri isolanti. Prestazioni all'avanguardia in termini di resistenza all'umidità e alla perdita di gas, secondo la norma UNI 1279. Ottima adesione senza primer su vetro e barre distanziatrici, speciali proprietà reologiche garantiscono un'ottima lavorabilità su linee sigillanti automatiche e su estrusori manuali.

La temperatura di lavorazione ottimale è compresa tra +15°C e +30°C.

E' possibile utilizzare, per ritardare l'indurimento del sigillante già miscelato, può essere utilizzato un congelatore. La temperatura minima deve essere -30°C.

La miscela congelata deve essere utilizzata entro 18 ore. Ideale per l'applicazione in vetrate isolanti con distanziatori di ultima generazione, vanta un'elevata percentuale di adesione su spacer in fibra di vetro senza dorso metallico e su distanziatori elastici in silicone espanso.

## DOWSIL™ 3793

DOWSIL™ 3793 è un silicone neutro monocomponente ad alte prestazioni, che indurisce all'umidità, **specifico per l'industria delle vetrate isolanti per la produzione di unità ermeticamente chiuse.**

Il sigillante per vetri isolanti DOWSIL™ 3793 ha un'eccellente adesione senza primer ai materiali comunemente usati nell'industria come il vetro, alluminio, acciaio zincato, alcune materie plastiche e vetri riflettenti. La tecnologia neutra alcossilica, polimerizza a temperatura ambiente per esposizione all'umidità atmosferica nell'aria, rilasciando una piccola quantità di metanolo.

Tra le principali caratteristiche:

- Eccezionale resistenza ai raggi UV e all'umidità
- Buona adesione a una gamma di vetri (rivestiti e riflettenti), metalli e plastica, compresi acrilici, poliammidi, policarbonato e PVC
- Sigillante a polimerizzazione neutra inodore, non corrosivo
- Buone proprietà meccaniche: elevata resistenza allo strappo, all'allungamento e alla trazione
- Velocità di polimerizzazione 2 mm di profondità in 24 ore misurata a temperatura ambiente
- Tixotropico, non cola, può essere erogato in un'ampio range di temperature sia d'inverno che in estate
- Resistente all'ozono e alle temperature estreme

COLORI: NERO

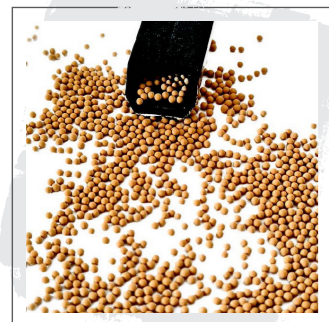
FORMATI: SACCHETTO 600 ML / FUSTINO 20 L / FUSTO 250 KG





# Sigillanti e prodotti per vetrate isolanti

# Sigillanti e prodotti per vetrate isolanti



## SETACCIO MOLECOLARE ROTTLER & RUDIGER

Setaccio molecolare certificato, prodotto per vetri isolanti ad alte prestazioni, caratterizzato dalla sua struttura porosa 3A e dalla sua bassa polverosità.



FORMATI: SCATOLE DA 25 KG, FUSTI DA 150 KG, BIGBAG DA 600 KG



## BUTILE EMCEPREN 80 IG / 80 IGS

Sigillante termoplastico monocomponente utilizzato come guarnizione primaria per la produzione di vetrate isolanti standard a base di poli-isobutilene, esente da solventi, senza polimerizzazione successiva.

Ottimo effetto bloccante contro vapore acqueo, argon ed esafluoruro di zolfo. Viene utilizzato come sigillante interno in combinazione con un sigillante esterno elastico, ad es. EMCEPREN 200 o altri sigillanti, per la produzione di vetri isolanti multistrato.

Aderisce a tutti i materiali utilizzati nell'industria del vetro isolante, ad es. vetro, alluminio, superfici zincate o acciaio inox.

FORMATI: PANI DA 7,4 KG



## ECEMPREM 920 - DOWSIL™ 3522

Solventi di Pulizia Concentrati. Sono liquidi appositamente progettati e utilizzati per pulire (spurgare) le attrezzature di dosaggio/miscelazione ed erogazione per sigillanti siliconici bicomponenti, in applicazioni di vetrate strutturali o isolanti.



## POLISOLFURO - DOWSIL™ 250

Polisolfuro bicomponente, sviluppato per la sigillatura secondaria delle vetrate isolanti.

Ottima adesione su superfici in vetro, alluminio, acciaio, bassissima permeabilità ai gas e al vapore acqueo.

FORMATO: BASE FUSTO DA 191 LT, CATALIZZATORE FUSTINO DA 19 LT



## BUTILE DOW 335

Il Sigillante butilico DOWSIL™ 335 Butyl Sealant Special Black è un sigillante di prima barriera per vetrate isolanti commerciali e residenziali.

Il colore "nero speciale" (Special Black) è coordinato con i sigillanti siliconi per vetri isolanti DOWSIL™ 3362 e DOWSIL™ 3363 Insulating Glass Sealant per un colore omogeneo e una resa estetica migliore sui bordi.

Resistenza alla temperatura oltre i 100°C senza alcuna evidenza di gocciolamenti o rivoli all'interno del vetro isolante, come documentato dalla Stazione Sperimentale del Vetro.

FORMATI: PANI DA 7,4 KG





# Sigillante per parapetti

## DOWSIL™ 375 Construction & Glass Embedding

La crescente diffusione dei pannelli di vetro per le balaustre e le balconate degli edifici moderni regala individualità ed eleganza, consentendo alla luce naturale e artificiale di entrare liberamente e liberando le prospettive visive dentro e fuori l'edificio.

DOWSIL™ 375 Construction & Glass Embedding è stato progettato appositamente per il montaggio e il sostegno, in sicurezza, di pannelli di vetro monolitici o stratificati piani e curvi nei profili a U, utilizzati in questo tipo di sistemi e in altre applicazioni a incasso interne ed esterne.

### Caratteristiche e vantaggi

- Risultato estetico di grande purezza con incollaggio invisibile.
- Rapido incremento della resistenza per maggiore sicurezza.
- Ottima fluidità per un'applicazione efficiente.
- Contenitori leggeri e di dimensioni maneggevoli per la massima facilità d'uso.
- Applicazione efficiente e veloce per maggiore produttività.
- Rigidità ottimizzata per ridurre al minimo la deflessione dei pannelli.
- Un sistema compatibile e garantito.
- Possibilità opzionale di pigmentare il materiale di nero.

### Approvazioni

I sistemi di balaustre realizzati con DOWSIL™ 375 Construction & Glass Embedding hanno superato i test eseguiti con pendolo presso un istituto specializzato indipendente, secondo la norma DIN 18008-4.



FORMATI:  
BASE FUSTINO DA 16 KG  
CATALIZZATORE FUSTINO DA 3 KG

# Sigillanti monocomponenti

## DOWSIL™ FIRESTOP 700

Sigillante silicico monocomponente, a polimerizzazione neutra, resistente al fuoco, che offre un'eccellente adesione senza primer a una gamma di comuni substrati edili tra cui acciaio, muratura e mattoni. Si caratterizza per una capacità di movimento dei giunti  $\pm 50\%$ . Classe di resistenza al fuoco EI 240.

COLORI: BIANCO, GRIGIO, NERO  
FORMATI: CARTUCCIA 310 ML



## DOWSIL™ 776 Instantfix WB

È un sigillante silicico monocomponente specificamente progettato per applicazione di incollaggio di porte e finestre che richiedono la manipolazione e l'elaborazione immediata di le unità. Dona forza immediata subito dopo l'applicazione, potenziando la produttività.

DOWSIL™ 776 Instantfix WB è un silicone che anche in assenza di primer ha un'ottima adesione a una varietà di substrati tipici per finestre e porte. Come silicone monocomponente è adatto per processi manuali e automatizzati, garantisce ottime prestazioni a lungo termine.

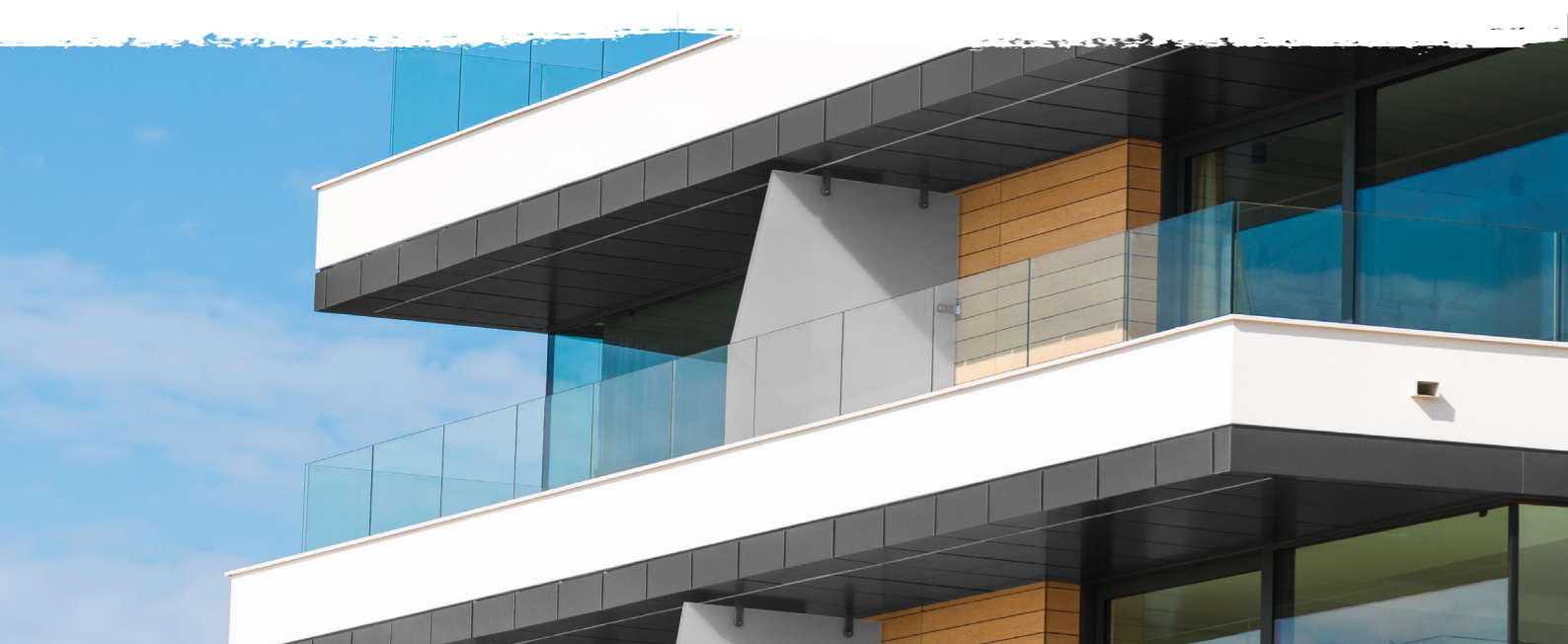
COLORI: NERO  
FORMATI: SACCHETTO 600 ML / FUSTINO 20 L



## DOWSIL™ 781

È un sigillante silicico monocomponente acetico ad alto modulo, di alta qualità, con ottima adesione a una gamma di superfici principalmente non porose tra cui vetro, alluminio, superfici verniciate e pannelli compositi. Offre un'ottima resistenza all'invecchiamento, al ritiro, alle screpolature e allo scolorimento.

COLORI: TRASPARENTE, BIANCO, NERO, ALLUMINIO (altri colori disponibili su richiesta)  
FORMATI: CARTUCCIA 310 ML





# Sigillanti monocomponenti

# Sigillanti monocomponenti



## DOWSIL™ 782

Sigillante siliconico monocomponente acetico in cartuccia da 280ml, adatto per applicazioni sanitarie in cui è richiesta la resistenza alla muffa del sigillante.

COLORI: TRASPARENTE, BIANCO  
FORMATI: CARTUCCIA 280 ML



## DOWSIL™ 784

È un sigillante siliconico monocomponente acetico antimuffa. Ha una buona adesione a vetro, alluminio e altri substrati da costruzione non porosi; ideale per l'uso come sigillante di protezione dagli agenti atmosferici in aree che possono essere oggetto a elevata umidità, come finestre di bagni e cucine, dove può verificarsi la crescita di muffe.

COLORI: BIANCO, TRASPARENTE  
FORMATI: CARTUCCIA 310 ML



## DOWSIL™ 785

È un sigillante siliconico monocomponente specificamente progettato per la sigillatura di accessori sanitari, tra cui vasche da bagno, docce, lavandini, water e giunti di piastrelle in ceramica; antimuffa, fungicida e batteriostatico, è efficace contro la crescita batterica.

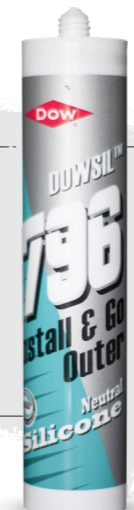
COLORI: BIANCO, TRASPARENTE  
FORMATI: CARTUCCIA 310 ML



## DOWSIL™ 791

Sigillante siliconico resistente agli agenti atmosferici. Neutro a basso modulo di ottima qualità specificatamente progettato per sigillare pannellature in vetro, le tamponature e le facciate degli edifici. Capacità di allungamento/ compressione fino al  $\pm 50\%$  della larghezza del giunto originale.

COLORI: BIANCO, NERO, GRIGIO, TRASPARENTE  
FORMATI: CARTUCCIA 310 ML / SACCHETTO 600 ML



## DOWSIL™ 796

Sigillante siliconico monocomponente, a basso modulo e polimerizzazione neutra. Appositamente sviluppato per la sigillatura di PVC-U, vetro, superfici vetrate e muratura. È molto popolare per le applicazioni di sigillatura perimetrale di finestre e porte. Resistente all'ozono, ai raggi ultravioletti e alle temperature estreme.

COLORI: BIANCO, NERO, GRIGIO, MARRONE, TESTA DI MORO, GRIGIO SABBIA, ANTRACITE  
(altri colori disponibili su richiesta)  
FORMATI: CARTUCCIA 310 ML / SACCHETTO 600 ML



## DOWSIL™ 799

Sigillante siliconico monocomponente a basso modulo a polimerizzazione neutra, appositamente sviluppato per la sigillatura e protezione dagli agenti atmosferici delle finestre. Garantisce un'adesione di lunga durata sulla maggior parte di superfici porose e non, fra cui, muratura e mattone, alluminio, PVC, vetro e superfici vetrate. Resistente alla muffa.

COLORI: TRASPARENTE, BIANCO BRILLANTE  
FORMATI: CARTUCCIA 310 ML / SACCHETTO 600 ML



# Sigillanti monocomponenti

# Sigillanti monocomponenti



## DOWSIL™ 813

Sigillante silicónico monocomponente neutro basso modulo particolarmente indicato per superfici porose come il calcestruzzo. Adatto anche per impermeabilizzazioni, giunti di dilatazione e giunti perimetrali in edifici e altri tipi di costruzioni, nonché passerelle pedonali e giunti stradali. Capacità di movimento articolare ± 50%. Eccellente resistenza agli agenti atmosferici, praticamente inalterato da luce solare, pioggia, neve, ozono e temperature estreme di -40°C.

**COLORI:** BIANCO, NERO, GRIGIO, PIETRA, AVORIO (altri colori disponibili su richiesta)  
**FORMATI:** CARTUCCIA 310 ML / SACCHETTO 600 ML



## DOWSIL™ 816

Sigillante silicónico acetico resistente alla temperatura idoneo per applicazioni di sigillatura e incollaggio esposte a temperature elevate. Stabile e flessibile fino a punte di 315°.

**COLORI:** ROSSO  
**FORMATI:** CARTUCCIA 310 ML



## DOWSIL™ 817

Sigillante silicónico monocomponente neutro alto modulo per la fissazione interna di specchi, vetro rivestito o pannelli di metallo su vari substrati. Non corrosivo, inodore, pronto per l'uso, reagente con l'umidità dell'aria, resistente all'ozono, alle radiazioni ultraviolette e alle temperature estreme.

**COLORI:** BIANCO  
**FORMATI:** CARTUCCIA 310 ML



## DIP™ A033

Sigillante monocomponente a base acrilica. È la soluzione ideale per giunti tra elementi di costruzione soggetti a medie sollecitazioni, è pronto all'uso e sigilla in modo sicuro giunti interni ed esterni su sopporti porosi come calcestruzzo, intonaco, muratura, cemento, legno.

**COLORI:** BIANCO, GRIGIO, BIANCO RUVIDO  
**FORMATI:** CARTUCCIA 310 ML / SACCHETTO 550 ML



## DIP™ TS079

È un sigillante silicónico neutro versatile per vetro, facciate, edifici, serramenti e giunti sanitari, che reagisce all'umidità atmosferica per formare una guarnizione elastica durevole. Resiste ai raggi UV, all'acqua e agli agenti atmosferici.

**COLORI:** TRASPARENTE  
**FORMATI:** CARTUCCIA 300 ML



## DIP™ MST045

Adesivo cristallino professionale di alta qualità, basato sulla tecnologia ibrida, che reticola con l'umidità formando una guarnizione elastica duratura. È un adesivo universale verniciabile, idoneo per l'incollaggio di soglie, cornici, legno, per la sigillatura di bagni, sanitari e sistemi di vetro all'interno.

**COLORI:** TRASPARENTE  
**FORMATI:** CARTUCCIA 290 ML



# Sigillanti monocomponenti

# Schiume e adesivi poliuretani



## DIP™ MS052

Sigillante e adesivo ibrido universale di elevata qualità verniciabile. Sviluppato specificamente come sigillante universale per la sigillatura elastica duratura dei giunti di costruzione e dei giunti di connessione in edilizia e nell'industria.

COLORI: BIANCO, NERO, GRIGIO  
FORMATI: CARTUCCIA 290 ML



## DIP™ MSH055 HIGH TACK

Adesivo professionale di alta qualità con un forte effetto ventosa, basato sulla tecnologia ibrida, che reticola con l'umidità formando una guarnizione elastica duratura. È idoneo per l'incollaggio di molti materiali edili come: pietra, calcestruzzo, specchi, vetro, cartongesso, PU, PVC, plastiche dure, smalto ceramica, rame, zinco, lamiera, alluminio, metalli, acciaio, leghe, HPL, pannelli in fibra cemento, legno, sistemi di verniciatura.

COLORI: BIANCO  
FORMATI: CARTUCCIA 290 ML



## DIP™ M077

Schiuma poliuretanica monocomponente autoestrudente per il montaggio e l'isolamento, sviluppata per creare una tenuta tra i più comuni materiali utilizzati in edilizia. Ha un'elevata resistenza a trazione, compressione e taglio.

FORMATI: BOMBOLETTA 750 ML



## DIP™ P078

Schiuma poliuretanica monocomponente a pistola, sviluppata per il riempimento dei giunti intorno ai serramenti e agli edifici stessi, nei giunti di pareti divisorie, soffitti, attraversamenti di superfici di tubazioni nei muri e nei pavimenti. In generale, offre un'ottima adesione su calcestruzzo, mattoni, pietra, gesso, legno, metallo e molte plastiche.

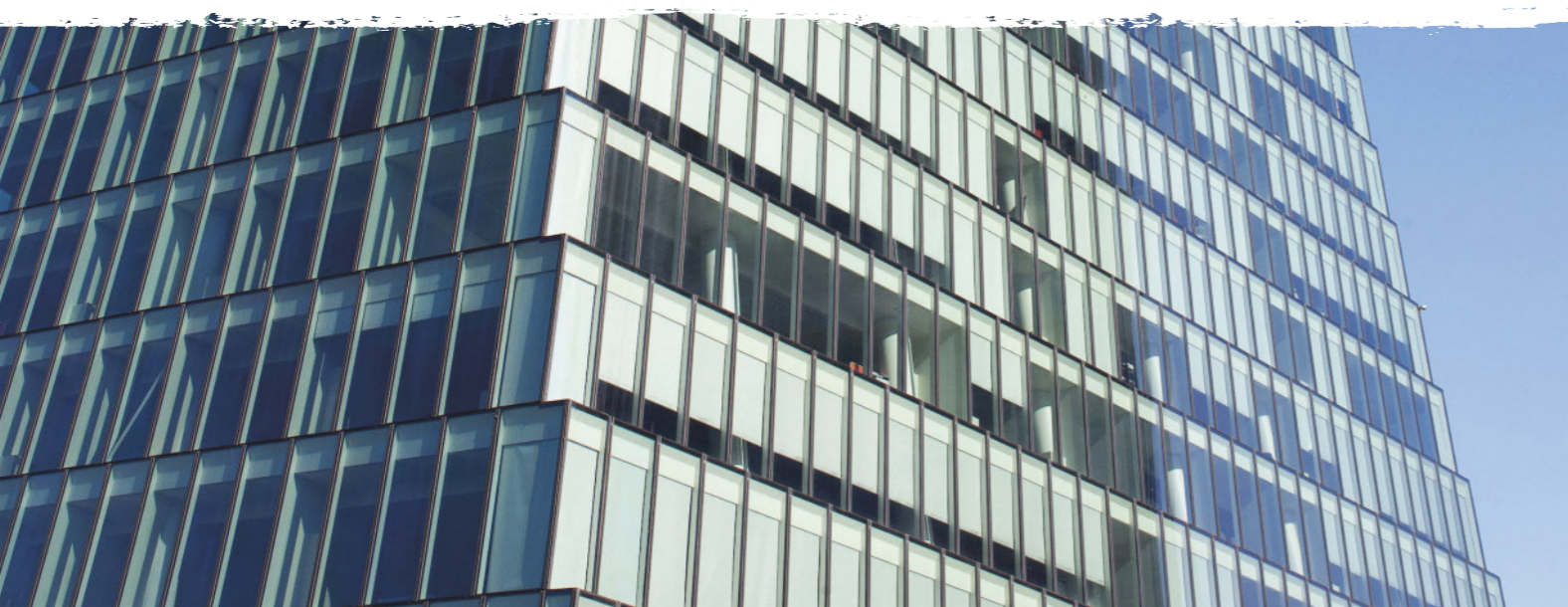
FORMATI: BOMBOLETTA 750 ML



## DIP™ PF075

Schiuma poliuretanica a pistola altamente isolante, flessibile, a tenuta stagna, testata fino a 1050 Pa. È stata sviluppata appositamente per rendere i giunti stagni e termicamente isolati intorno ai serramenti e agli edifici stessi. Ha un'adesione eccellente, una funzione di tenuta duratura con elevati valori di isolamento termico e acustico.

FORMATI: BOMBOLETTA 750 ML





# Schiume e adesivi poliuretanic

# Schiume e adesivi poliuretanic



## DIP™ PL080

Potente pulitore sviluppato per rimuovere il poliuretano fresco e per la pulizia delle pistole per schiume poliuretatiche.

FORMATI: BOMBOLETTA 500 ML



## DIP™ TM070

Schiuma poliuretatica per tetti manuale. Specificatamente formulata per la posa di tegole e coppi, ha un'eccellente resistenza agli agenti atmosferici. La schiuma per tetti aumenta l'isolamento termico del tetto, riduce i ponti termici, è pronta all'uso e riduce i costi rispetto ai sistemi di fissaggio tradizionali.

COLORI: GRIGIO  
FORMATI: BOMBOLETTA 750 ML



## DIP™ TP071

Schiuma poliuretatica per tetti a pistola. Specificatamente formulata per la posa di tegole e coppi, ha un'eccellente resistenza agli agenti atmosferici. La schiuma per tetti aumenta l'isolamento termico del tetto, riduce i ponti termici, è pronta all'uso e riduce i costi rispetto ai sistemi di fissaggio tradizionali.

COLORI: GRIGIO  
FORMATI: BOMBOLETTA 750 ML



## DIP™ AF072

Schiuma poliuretatica antifluco, versione manuale. Testata e approvata secondo la EN 1366-4, ha una resistenza al fuoco certificata fino a 240 minuti (in funzione del tipo di applicazione). DIP AF072 può essere utilizzata nelle giunzioni di pareti, soffitti, solai, porte tagliafuoco. Ha un'ottima adesione su calcestruzzo, mattoni, pietra, intonaco, legno, metallo e molte materie plastiche.

COLORI: ROSA  
FORMATI: BOMBOLETTA 750 ML



## DIP™ SA076

Schiuma poliuretatica adesiva sviluppata per l'incollaggio e l'installazione di pannelli isolanti in facciate. DIP SA076 può essere utilizzata per incollaggi altamente efficienti e assemblaggio di polistirene (EPS, EPS-P, XPS ecc.), schiuma poliuretatica (PUR/PIR) e pannelli in fibra minerale a calcestruzzo, intonaco e muratura, nonché per il riempimento di fughe tra i pannelli isolanti. Utilizzabile anche per la sigillatura vetro-tela. Valvola COMBI permette l'uso sia manuale che con pistola.

FORMATI: BOMBOLETTA 750 ML



## U-BOND 305

Adesivo poliuretatico monocomponente, privo di solventi, con ottima resistenza all'acqua, alle temperature, agli agenti atmosferici e all'invecchiamento secondo EN 204 D4. U-Bond 305 è adatto per incollaggio strutturale di legno e prodotti derivati come truciolare, compensato, laminato ad alta pressione (HPL), materiali isolanti come XPS, PU e schiuma rigida in PVC, GRP, metalli, alluminio, acciaio inossidabile, acciaio zincato, materiali da costruzione come pietra naturale, marmo, ceramica.

FORMATI: CARTUCCIA 310 ML



# Accessori per sigillatura

PULITORI, PRIMER, FONDOGIUNTO E PISTOLE

# Accessori per sigillatura

PULITORI, PRIMER, FONDOGIUNTO E PISTOLE



## DOWSIL™ R-40

DOWSIL™ R-40 è una miscela di solventi facile da applicare, **appositamente formulata per pulire un'ampia gamma di superfici** tra le più comuni come il vetro, profili metallici, plastica e altri substrati preferibilmente non porosi. Utilizzato nelle applicazioni di incollaggio di vetrate strutturali, sistemi di vetro isolante, finestre, porte e altre applicazioni. Facile da applicare, pronto all'uso, trasparente a evaporazione rapida.

FORMATI: LATTINA 1 L / 5 L



## PRIMER P

DOWSIL™ Construction Primer P è un sistema di resina **progettato e brevettato per favorire l'adesione dei sigillanti siliconici alle superfici in muratura**. Dona la massima adesione e resistenza all'incollaggio in zone dove possono essere presenti residui d'acqua.

FORMATI: LATTINE 500 ML



## DOWSIL™ R41 Cleaner Plus

DOWSIL™ R41 Cleaner Plus è un solvente appositamente formulato contenente una speciale sostanza catalizzatrice Dow progettata per **pulire e preparare un'ampia varietà di substrati per l'incollaggio con siliconi Dow**. Adatto alla pulizia e preparazione delle superfici più comuni come vetro, profili metallici, plastica e altri substrati non porosi. Facile da applicare, pronto all'uso, trasparente a evaporazione rapida.

FORMATI: LATTINA 5 L



## PRIMER C

Promotore d'adesione, particolarmente indicato per migliorare l'adesione dei sigillanti su superfici verniciate e su plastiche.

FORMATI: LATTINE 250 GR



## PRIMER 1200 OS

Utilizzato principalmente in campo strutturale, **questo primer migliora l'adesione dei sigillanti siliconici a vari tipi di substrati**, fornendo legami più uniformi e forti. Un tracciante UV al suo interno garantisce la massima visibilità in fase di applicazione.

FORMATI: LATTINE 500 ML



## PRIMER 1203

Pulitore e Primer con tracciabilità UV per l'applicazione di sigillanti e adesivi su diverse superfici.

FORMATI: LATTINE 500 ML



## Accessori per sigillatura

PULITORI, PRIMER, FONDOGIUNTO E PISTOLE

### FONDOGIUNTO

Fondogiunto in polietilene a cellule chiuse per il riempimento dei giunti.  
Confezioni:

- Ø 6 mm scatola da 1500 m
- Ø 10 mm scatola da 600 m
- Ø 15 mm scatola da 250 m
- Ø 20 mm scatola da 150 m
- Ø 25 mm scatola da 100 m
- Ø 30 mm scatola da 80 m
- Ø 40 mm scatola da 120 m



### PISTOLA MOD. 9030

Pistola semi-professionale per cartucce, modello a stelo.



### PISTOLA MOD. 9055

Pistola professionale per cartucce, è dotata di sistema antigocciolo del materiale brevettato e di piattello in metallo zincato intercambiabile.



### PISTOLA MOD. 9042

Pistola professionale originale inglese COXTM, modello a Tubo, idonea per l'estrusione di sigillanti in sacchetti da 600ml. Tubo in alluminio anodizzato, ghiera in PVC e maniglia ergonomica, studiata per un uso prolungato. La pistola 9042 viene venduta con ghiera portaugelli e serie 5 ugelli.



## Accessori per sigillatura

PULITORI, PRIMER, FONDOGIUNTO E PISTOLE

### PISTOLA MOD. 10081

Pistola professionale originale COX ad aria compressa per sigillanti in sacchetti da 600 ml. Impugnatura ergonomica in Nylon rinforzato con fibra di vetro. Regolatore integrato nella base dell'impugnatura ed efficace flusso dell'aria per fornire elevate prestazioni. Fornita con ghiera portaugelli e serie 5 ugelli.



### PISTOLA MOD. 10080/3

Pistola professionale originale inglese COX ad aria compressa per adesivi e sigillanti in cartucce di plastica o alluminio da 280/310 ml. Leggera, impugnatura in Nylon rinforzato con fibra di vetro. Regolatore integrato nella base del grilletto e flusso dell'aria migliorato per fornire elevate prestazioni.



### PISTOLA PER SCHIUMA MOD. 3059

Pistola prodotta con rivestimento in P.T.F.E. Teflon in tutte le parti metalliche. Adattatore universale in alluminio, impugnatura ergonomica, grilletto in metallo e vite di regolazione con rivestimento gommato. Erogazione antigoccia.



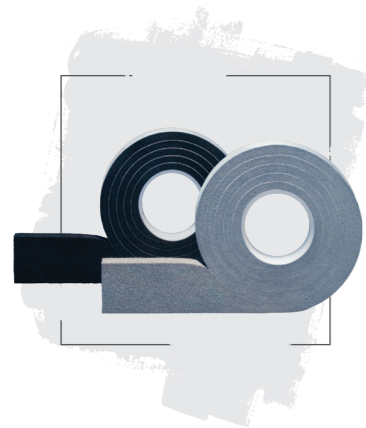
### SPATOLE GREENTEQ

Spatola per facilitare e migliorare la lavorazione dei sigillanti, in modo tale da presentare un ottimo lavoro.





## Nastri per la posa certificata



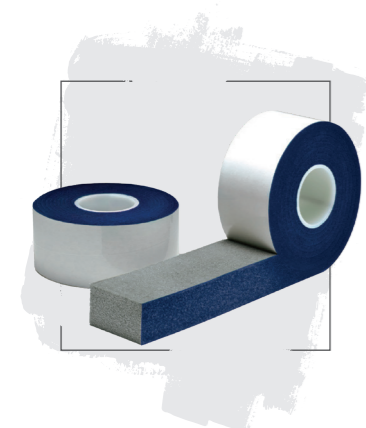
### GREENTEQ 600 BG1

Il nastro isolante GreenteQ 600 BG1 è un nastro in schiuma poliuretanic morbida, impregnata con una dispersione acrilica. Può essere utilizzato per la posa dei serramenti, per l'isolamento di fughe tra pannelli di cemento, costruzioni in legno, lucernai, opere murarie e in calcestruzzo.

Il nastro offre particolari vantaggi per l'isolamento di giunzioni di collegamento e di movimento tra diversi elementi di costruzione, come anche per l'impermeabilità all'aria. Per costruzioni interne il nastro GreenteQ 600 BG1 si caratterizza con ottimi valori d'isolamento acustico.

Grazie alla precompressione può essere utilizzato in modo universale ed è utilizzabile anche per giunzioni già esistenti.

### GREENTEQ MULTIFUNZIONE



GreenteQ multifunzione offre un isolamento a 3 livelli con un unico prodotto.

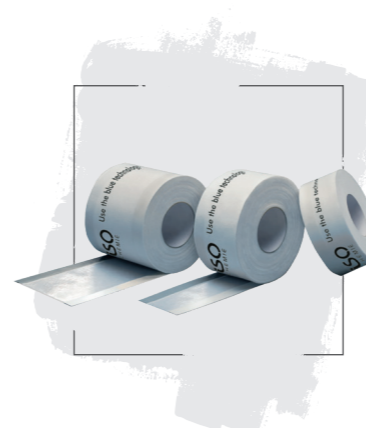
È un nastro sigillante per fughe versatile e con eccellenti caratteristiche funzionali. Serve a sigillare le fughe di porte e finestre dall'aria e dalla pioggia battente, offrendo allo stesso tempo caratteristiche termoisolanti su tutta la profondità.

### ISO-ZELL



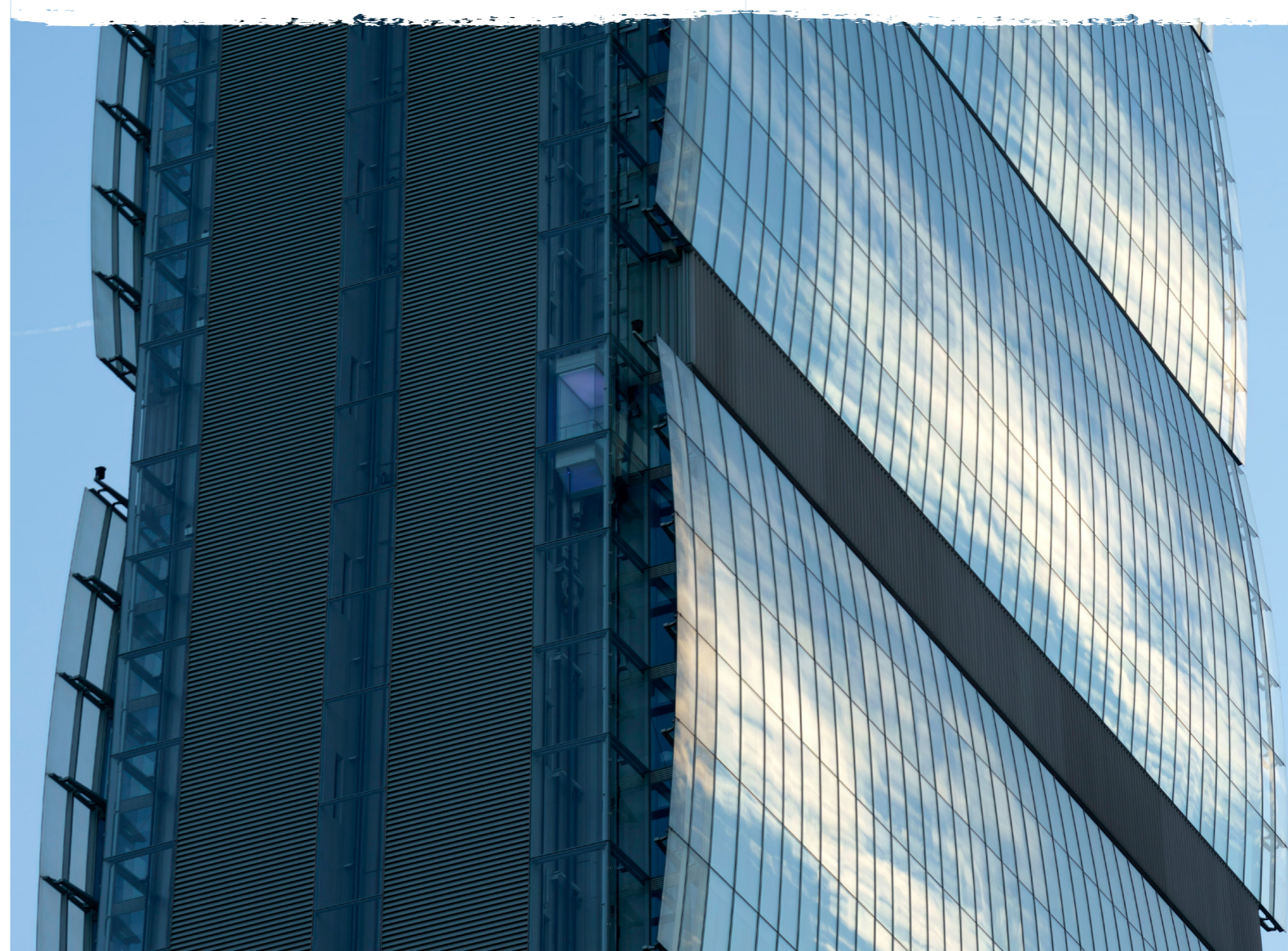
Nastro di guarnizione composto da schiuma in polietilene autoadesiva a cellule chiuse dall'utilizzo versatile, particolarmente indicato per la sigillatura del traverso inferiore dei serramenti. Tali caratteristiche, unite all'elevata qualità del prodotto costante nel tempo, consentono di ottenere soluzioni razionali e sicure per una vasta gamma di applicazioni nell'industria e nell'edilizia, in particolare per isolare, coibentare e proteggere.

## Nastri per la posa certificata



### GREENTEQ PLENA BARRIERA VAPORE

Pellicola speciale con autoregolazione all'umidità, per l'impermeabilizzazione del raccordo tra telaio e muratura di porte, finestre e di pannelli. Si adatta come pellicola universale alle diverse variazioni di temperatura condizionate dalla stagione e che vanno dall'interno verso l'esterno e dall'esterno verso l'interno. Ciò permette una rimozione di umidità indipendente dalle condizioni meteorologiche, in modo che la giuntura rimanga asciutta tutto l'anno e possano essere evitati in maniera efficace i danni relativi alla formazione di condensa. GreenteQ Plena è autoadesiva su tutta la superficie.







Dow Quality Bond™

# TECHNICAL DISTRIBUTOR CERTIFICATE

Dow Europe GmbH is proud to name  
**IDEA PLASTICA Srl.**

**Zero Branco (TV), Italy**

as a Quality Bond™ Technical Distributor  
and Dow Europe GmbH authorized representative

for Structural & Insulating Glazing Applications  
with DOWSIL™ Sealants

Signed by

Distributor

who are following the commitments and standards of quality  
and best practice as defined in Quality Bond™

Signed

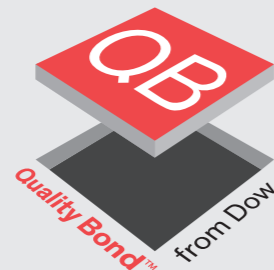
Sébastien Dath  
EMEA TS&D Leader

On behalf of Dow Europe GmbH

Valid from May 2023

Valid to April 2025

62-1798C-01



silicones by

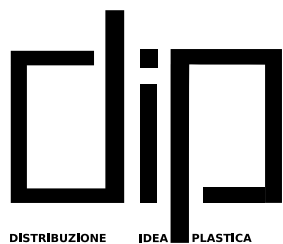
# Pellini Holding Industriale Srl



| PELLINI CZ                   | PELLINI SPA    | FINGLAS SRL                   | IDEA PLASTICA SRL |
|------------------------------|----------------|-------------------------------|-------------------|
|                              |                |                               |                   |
| Hodonin<br>(Repubblica Ceca) | Codogno (LO)   | Badia Polesine (RO)<br>Trento | Zero Branco (TV)  |
|                              |                |                               |                   |
| 55 Dipendenti                | 140 Dipendenti | 55 Dipendenti                 | 15 Dipendenti     |







**DISTRIBUZIONE IDEA PLASTICA**

Via Pietro Sola, 47/G  
31059 - Zero Branco (TV)

[info@d.ideaplastica.com](mailto:info@d.ideaplastica.com) - (+39) 0422 176 34 45



Distribuzione Idea Plastica